

Antes de realizar la sesión (día antes)

- ✓ Será importante realizar una prueba antes del webinar para confirmar que tu ordenador funcionara con Webex. Comprueba tu conexión en el siguiente enlace; [Prueba Webex](#).

Registrarse para la sesión Webex

- ✓ Haga clic en el enlace de registro de la sesión. Introducir tus datos personales, son muy importantes para los organizadores y ponentes.
- ✓ Todos los campos son obligatorios para recibir la invitación final de Webex por correo electrónico.

Wolters Kluwer

Webex Training

Session Information

Topic: #MC_ WEBINAR Nº 1. ENERO 2021_Cómo seleccionar revistas para la difusión y evaluación positiva en Ciencias de la Salud

Session status: Not Started

Session dates: Tuesday, January 26, 2021

Starting time: 5:30 pm, Europe Time (Madrid, GMT+01:00)

Duration: 1 hour

Presenters: WoltersKluwer Health Learning, Research & Practice

Description:

Host's name: WoltersKluwer Health Learning, Research & Practice

Host's email: ovidtrainer@ovid.com

Registration Information

First name: (Required)

Last name: (Required)

Email address: (Required)

City: (Required)

Eres miembro de BiblioMadSalud: (Required)

Detalles de la sesión
Todos los campos de registración son obligatorios

- ✓ Cuando esté registrado recibirá un correo electrónico con el enlace para acceder a la sesión.

Estas registrado por el siguiente formación:

Curso: #MC_ WEBINAR Nº 1. ENERO 2021_Cómo seleccionar revistas para la difusión y evaluación positiva en Ciencias de la Salud

Proveedor: WoltersKluwer Health Learning, Research & Practice

Fecha: Tuesday, January 26, 2021

Hora: 5:30 pm, Europe Time (Madrid, GMT+01:00)

Registration ID: 773209

Session number: 179 616 1546

Session password (Clave): London2012

Seguir los siguientes pasos para conectar tu ordenador y audio para la sesión online:

Para ver la sesión en tu ordenador

1. Pinche en el siguiente enlace para acceder el curso en WebEx:
<https://ovid.webex.com/ovid/k2/j.php?MTID=t31bf0ded84eeffbef2efd8e1b587304f>

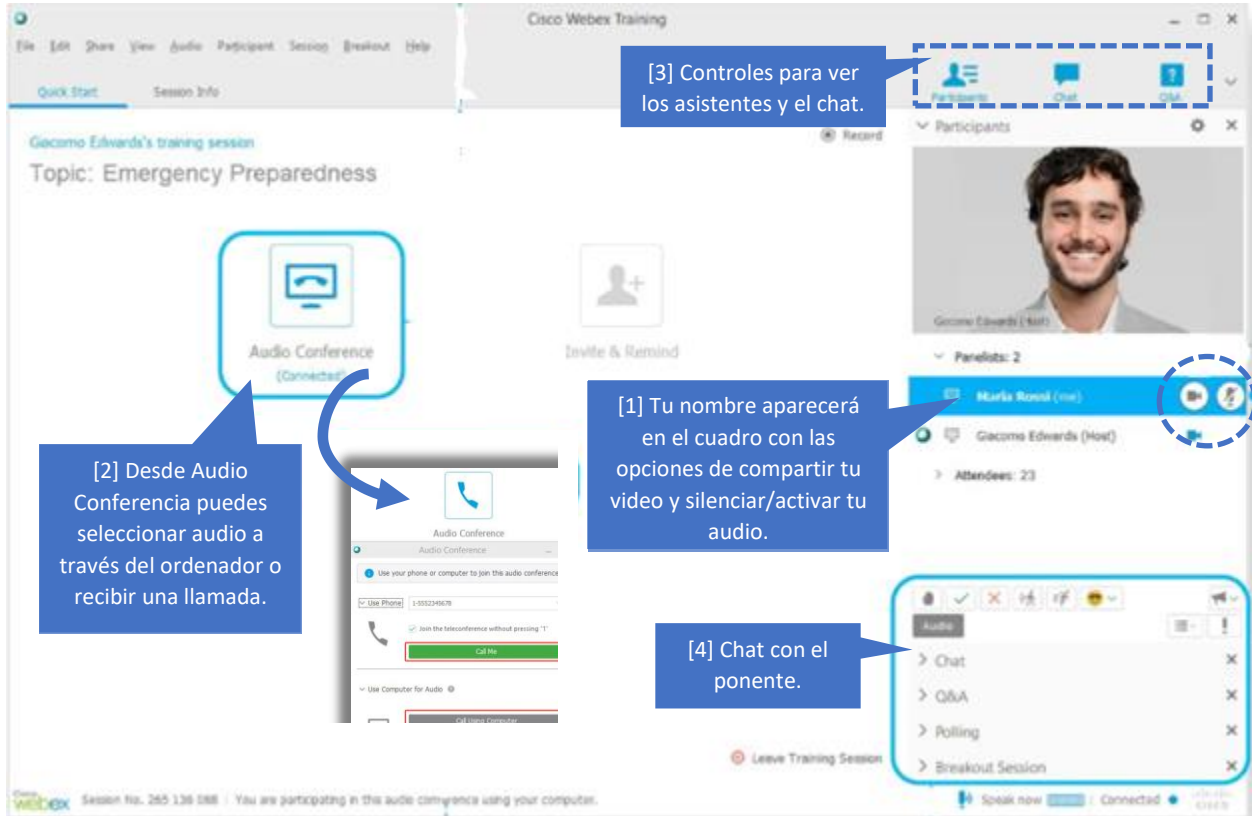
2. En la derecha del interfaz de WebEx, pinche en "Join Now"

3. Si haya problemas, contactar con el formador en el correo electrónico abajo

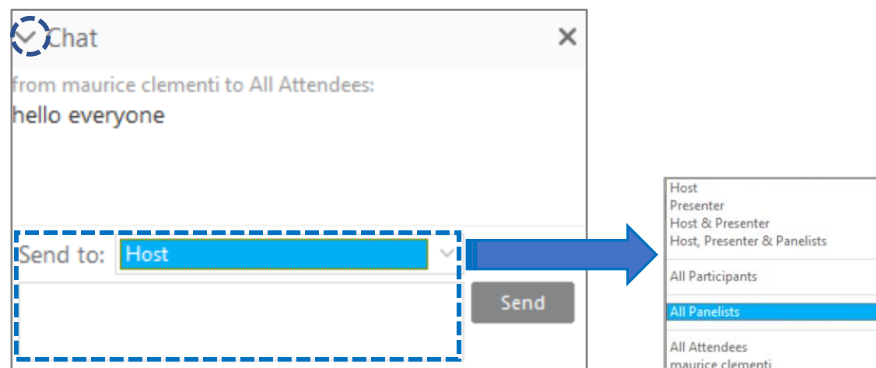
Detalles de la sesión
Enlace para acceder a la sesión

Conectar al Webinar

- ✓ Sugerimos que se conecte 10 minutos antes del horario marcado para establecer la conexión.
- ✓ Una vez conectado al interfaz de Webex (ver imagen), será necesario elegir una opción de Audio.



- ✓ Si los usuarios optan para conectar el audio desde el ordenador sin micro solo podrán escuchar a los ponentes, para comunicarse será necesario utilizar el cuadro chat (ver imagen).



- ✓ Abrir el cuadro chat para formular una pregunta para el "Host" o seleccionar desde el desplegable "All Panelists". Introducir el texto/pregunta y luego hacer clic en "Send" para enviar.
- ✓ Nota: Responderemos a todas las preguntas recibidas. También vamos a grabar la sesión. Todos los asistentes ingresarán a la llamada en modo silencio para evitar el ruido de fondo.